

# LHV süsiniku jalajälg

**2020. aasta emissioonid**

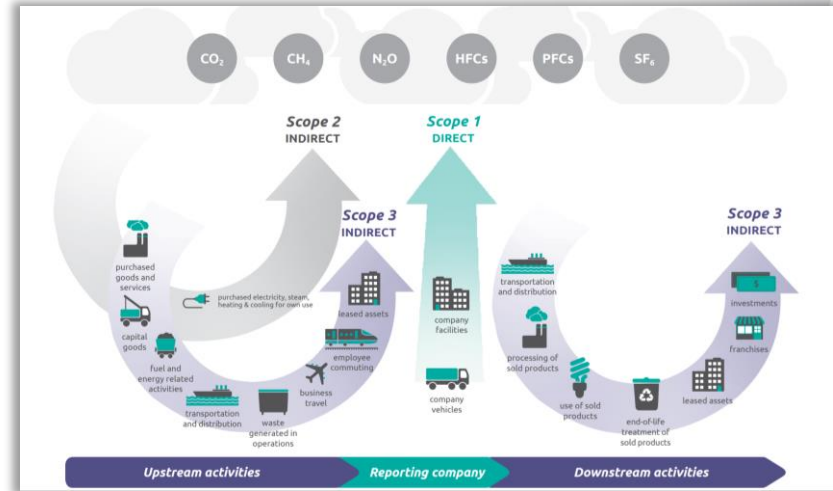
**LHV**

# Metoodika – GHG Protocol

LHV Group kasvuhoonegaaside jalajälg on arvatud järgides rahvusvaheliselt tunnustatud ja enimkasutatud kasvuhoonegaaside raporteerimise standardit „GHG Protocol Corporate Accounting and Reporting Standard“. Standard hõlmab seitsme kasvuhoonegaasi heitkoguste hindamist – süsinikdioksiid (CO<sub>2</sub>), metaan (CH<sub>4</sub>), diilämmastikoksiid (N<sub>2</sub>O), fluorosüsiniku ühendid (HFC), perfluorosüsiniku ühendid (PFC), väävelheksafluoriid (SF<sub>6</sub>) ja lämmastiktrifluoriid (NF<sub>3</sub>).

Ja jaotab organisatsiooni või ettevõtte tegevusega kaasnevad kasvuhoonegaaside emissioonid kolme skoopi:

- Skoop 1** Otsesed emissioonid ettevõtte poolt omatud või kontrollitud allikatest
- Skoop 2** Kaudsed sisseostetud energiast tulenevad emissioonid
- Skoop 3** Kõik muud kaudsed emissioonid, mis tekivad ettevõtte väärtusahelas ülespoole või allapoole suunatud tegevuste tagajärjel



Kasvuhoonegaaside emissioonide skoobid vastavalt GHG Protocol'i standarditele

# Süsteemi piirid ja välistused

## Organisatsiooni piirid

- Kasvuhoonegaaside Skoop 1 ja Skoop 2 raporteerimisel on LHV Groupi organisatsioonilised piirid defineeritud operatsioonilise kontrolli baasil (ingl operational control). See tähendab, et arvestatakse kõiki emissioone, mis tulenevad allikatest/tegevustest, mille üle on LHV Groupil kontroll, aga mitte allikatest/ettevõtetest, milles LHV Group küll omab aktsiakapitali, kuid mille tegevuse üle LHV Groupil otsest kontrolli ei ole.
- Operatsiooniline kontroll on kõige sagedamini kasutatav organisatsiooni piiride määratlemise lähenemisviis, sest võimaldab emissioonid jaotada osapooltele, kes on kõige paremas positsioonis nende vähendamiseks.
- Süsiniku jalajälje arvutuskäiku on hõlmatud LHV Groupi Tallinna ja Tartu kontorite tegevus. Sarnaselt 2019. aasta CO2 jalajälje hinnanguga ei olnud ka 2020. aasta hinnangus arvestatud LHV UK kontoriga (tulenevalt andmete kättesaadavuse keerukuse tõttu). Tulenevalt kontori väiksusest, ei oma Londonis asuv esindus eeldatavalt LHV Groupi kogu süsinikujäljele olulist mõju, kuid järgnevatel raporteerimisaastatel soovime teha edasisi pingutusi, et paremini mõista ka Londoni kontori tegevuse keskkonnamõjusid.

## Emissioonide aruandlusperiood

- 1. jaanuar 2020 kuni 31. detsember 2020

# Süsteemi piirid ja välistused

## **Skoop 1** – otsesed emissioonid

- LHV puhul ei tuvastatud Skoop 1 kuuluvaid allikaid.

## **Skoop 2** – kaudsed emissioonid energiast

- ostetud elektri- ja soojusenergia

## **Skoop 3** – kõik muud kaudsed emissioonid

- ostetud tooted ja teenused:
  - ostetud paber
  - tarbitud vesi
- tegevuse tagajärjel tekkinud jäätmed
- ärireisid (lennud, rongi-, bussi-, laeva ja taksosõidud; isikliku sõiduauto kasutamine tööreisideks)
- töötajate töö ja elukohavaheline sõit

- Skoop 3 kategooriate ja allikate valik on tehtud vastavalt usaldusväärsete andmete kättesaadavusele ja finantssektoris levinud praktikale.

# Süsteemi piirid ja välistused

## Küsitlus

LHV Groupi töötajate igapäevasest kontorisse sõidust tulenevate emissioonide ligikaudseks hindamiseks viidi töötajate seas läbi veebiküsitlus, milles paluti täpsustada:

- mitu km vastaja tavapärasel tööpäeval kodust kontorisse sõiduks läbib (arvestades otseteed, ilma võimalike vahepeatusteta, nt paluti mitte arvestada seda, kui töötaja sama sõidu vältel ka oma lapsi kooli või lasteaeda viib); ja
- mis transpordivahendit/-vahendeid „tüüpilisel“ tööpäeval kasutatakse (bensiiin-, diisel- või gaasimootoriga sõiduauto, hübriidsõiduauto, elektrisõiduauto, takso, rong, buss, tramm, troll, mootorratas, (elektri)jalgratas, elektritõukeratas või jalgsi käimine).

Kui vastaja kombineeris tavalisel tööpäeval erinevaid transpordivahendeid (nt rongiga linna ja linnas bussiga edasi), siis paluti valida mitu vastusevarianti ja iga puhul vastav kilomeetrite arv täpsustada.

Küsitlusele paluti hinnata oma „tüüpilist“ või tavapäraselt liiklemisviisi, et lihtsustada ankeedile vastamist ja seeläbi tagada kõrgem vastamismäär. Taoline lähenemine võib mõnevõrra ülehinnata tööle ja koju sõidu kogu jalajälge (nt ei ole süsteemselt arvesse võetud kodukontoris töötamise aega, kuigi osad vastajad arvestasid seda vastustes ise). Käesoleval juhul on seega valitud pigem konservatiivne lähenemine, mis võib pigem üle- kui alahinnata emissioonide suurust. Arvesse on võetud COVID-19 puhangu tõttu kodukontoris töötamise periood, mis LHV Group puhul oli 16. märts kuni 9. juuni (12 nädalat).

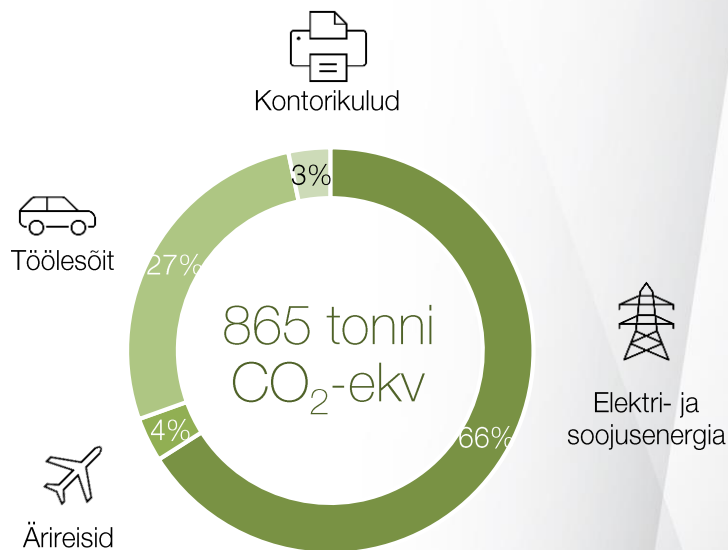
Kokku vastas küsitlusele 311 töötajat, kelle vastuste alusel arvutati keskmine CO<sub>2</sub>-ekv. Saadud keskmist tulemust laiendatud töötajate osas (2020. aastal oli LHV Groupis 513 töötajat), kes küsitlusele ei vastanud.

# LHV bürootegevuse 2020. aasta süsiniku jalajälg

Tulemustes on kajastatud COVID-19 pandeemiast mõjutatud töötajate liikumine tööle ja koju!

	KHG allikas	KHG kogus (t CO <sub>2</sub> -ekv)
Skoop 1	-	-
Skoop 2	Elektrienergia*	141.8
	Soojusenergia (maagaas)	430.9
Skoop 3	Paber	1.4
	Vesi	2.6
	Jäätmed	24.6
	Ärireisid (lennud)	21.5
	Ärireisid (muu)	8.8
	Tööle-koju sõit	233.6
	Kokku	Skoop 1-3
Intensiivsus	Töötaja kohta**	1.7

## Kust emissioonid pärit on?

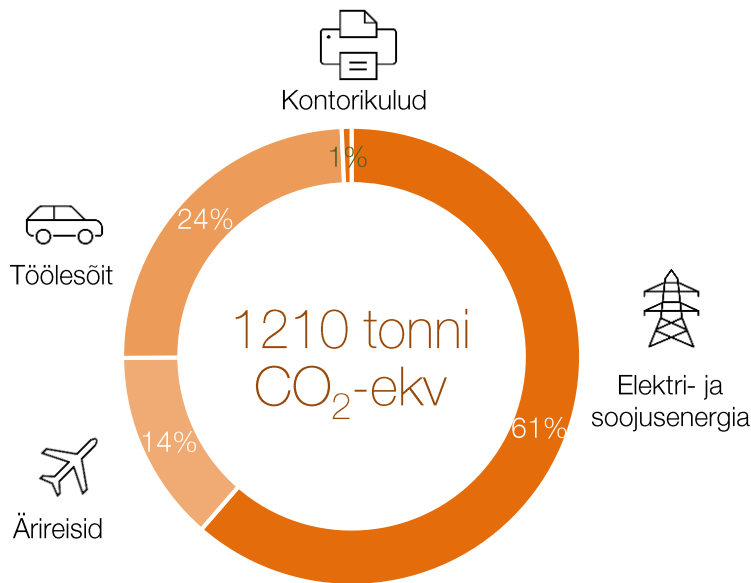


\* Elektrienergia arvutuse juures on arvesse võetud LHV Tallinna kontori elektrienergia tarbimine asukohapõhiselt (Eesti 2019. aasta segajäägi andmed, Elering) perioodil jaanuar-mai ning taastuvatest allikatest pärit elektrienergia tarbimine perioodil juuni-detsember.

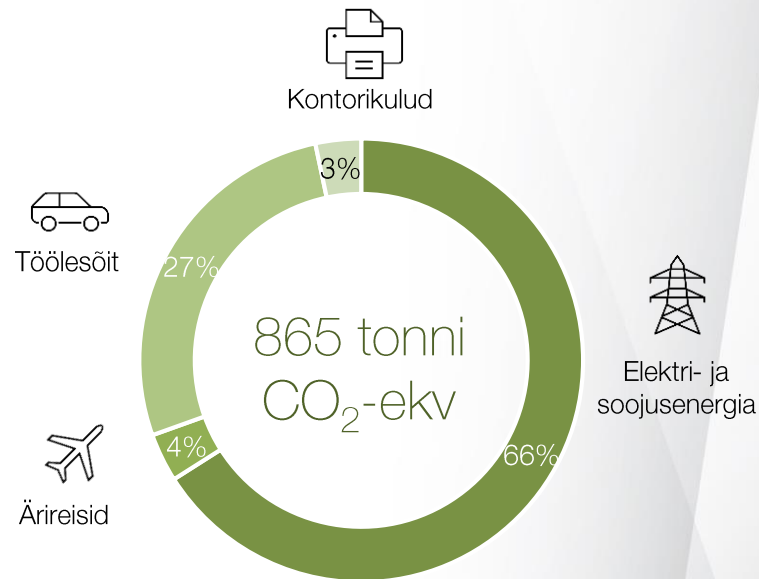
\*\*2020 töötajate arv = 513

# Aastad võrdluses (2019 ja 2020) (1/3)

LHV bürootegevus 2019



LHV bürootegevus 2020



# Aastad võrdluses (2019 ja 2020) (2/3)

## LHV bürootegevus 2019

	KHG allikas	KHG kogus (t CO <sub>2</sub> -ekv)
Skoop 1	-	-
Skoop 2	Elektrienergia	376.7
	Soojusenergia (maagaas)	365.9
Skoop 3	Paber	1.8
	Vesi	2.6
	Jäätmed	4.0
	Ärireisid (lennud)	159.8
	Ärireisid (muu)	3.8
	Tööle-koju sõit	295.4
Kokku	Skoop 1-3	1210.0
Intensiivsus	Töötaja kohta	2.6

## LHV bürootegevus 2020

	KHG allikas	KHG kogus (t CO <sub>2</sub> -ekv)
Skoop 1	-	-
Skoop 2	Elektrienergia	141.8
	Soojusenergia (maagaas)	430.9
Skoop 3	Paber	1.4
	Vesi	2.6
	Jäätmed	24.6
	Ärireisid (lennud)	21.5
	Ärireisid (muu)	8.8
	Tööle-koju sõit	233.6
Kokku	Skoop 1-3	865.2
Intensiivsus	Töötaja kohta	1.7



# Aastad võrdluses (2019 ja 2020) (3/3)

	t CO2-ekv	Muutus, %*
Elektrienergia	-235	-62%
Soojusenergia	65	18%
Paber	-0.4	-22%
Vesi	0	0%
Jäätmed	20.6	515%
Ärireisid (lennud)	-138	-87%
Ärireisid (muu)	5	132%
Tööle-koju sõit	-62	-21%
Skoop 1-3	-345	-28%
Töötaja kohta	-0.9	-35%

- Summaarselt vähenes LHV Group CO2 jalajälg võrrelduna 2019. aastaga 28%.
- Põhilise mõju (t CO2-ekv) vähenemisse andis üleminek rohelisele elektrienergial Tallinna kontoris, lennureiside vähenemine ning töötajate väiksem mobiilsus kodust tööle liikumisel.
- CO2 jalajälg suurenes soojusenergia tarbimisel, jäätmete osas ning muude ärireisi liikide (rong, buss, jt) puhul.
- Jäätmete puhul on muutuse põhjusteks:
  - Arvutusmetoodikas kasutatud emissioonifaktori väärtuse suurenemine võrreldes varasema aastaga.
  - Jäätmete hävitamisega (dokumendid) seotud mõju kaasamisest arvutusse.

\* Miinusmärgiga muutus tähistab protsentuaalset vähenemist vastavas kategoorias 2020. aastal võrrelduna 2019. aastaga.

# LHV bürootegevuse süsiniku jalajälg – detailsem vaade

Skoop	Tüüp	Väärtus	Ühik	t CO2-ekv	Osakaal %
Skoop 1	puudub				
Skoop 2	Elektrienergia (tavavõrgu elekter): Tallinna kontor (jaanuar-mai)	108 447	kWh	82.1	9
	Elektrienergia (roheline elektrienergia): Tallinna kontor (juuni-detsember)	176 523	kWh	7	1
	Küte (soojusenergia): Tallinna kontor	145202	m3	407	47
	Elektrienergia: Tartu kontor	69535	kWh	52.6	6
	Küte (soojusenergia): Tartu kontor	94.6	MWh	23.5	3
Skoop 3	Ostetud paberi hulk: Tallinna kontor	1.22	t	1.1	0
	Ostetud paberi hulk: Tartu kontor	0.33	t	0.3	0
	Tekkinud jäätmete hulk: Tallinn	37.6	t	17.2	2
	Tekkinud jäätmete hulk: Tartu	60	m3	7.1	1
	Tekkinud jäätmete hulk: hävitusse läinud paber Tallinn	16	m3	0.2	0
	Tekkinud jäätmete hulk: hävitusse läinud paber Tartu	0.5	m3	0.006	0
	Tarbitud vee hulk: Tallinna kontor	2227	m3	2.3	0
	Tarbitud vee hulk: Tartu kontor	237	m3	0.3	0
	Ärireisid: lennud	-	km	21.5	3
	Ärireisid: isikliku sõiduauto kasutus	26594	km	5.6	1
	Ärireisid: rong	25902	km	1.1	0
	Ärireisid: buss	48808	km	1.7	0
	Ärireisid: takso	2162	km	0.4	0
	Ärireisid: laev	1562	km	0.04	0
	Tööle-koju sõit 2020 (513 töötajat), väljas periood 16. märts-9. juuni			233.6	27